



CF-RAI-USAA-DPP-LIB-2006-01468

Expanded Number **CF-RAI-USAA-DPP-LIB-2006-01468**

External ID **CF-DRC-**

Title

UNICEF Zaire: Scanned in color. Part 1 of 2 contains photosheets and charts. Circa 1990

Date Created / From Date

Date Registered

Date Closed / To Date

12/1/2006 at 10:49 AM

12/1/2006 at 10:49 AM

Primary Contact **Thomas Milsom**

Owner Location **Information Management Unit DPP/SI**

Home Location **CF-RAF-USAA-DB01-2006-06798 (In Container)**

Current Location/Assignee **Information Management Unit DPP/SI since 12/1/2006 at 10:49 AM**

F12: Status Certain? **No**

Itm Nu01: Number of Pages **0**

F13: Record Copy? **No**

Itm Fd01: In, Out, Internal Rec or Rec Copy

Contained Records

Container **CF-RA-BX-USAA-DB01-2006-0695: UNICEF Publications received in the Information Management Unit, Category Z "Country R**

Date Published

Fd3: Doc Type - Format

Priority

Record Type **A01 DPP-LIB ITEM**

Document Details Record has no document attached.

Print Name of Person Submit Image

Signature of Person Submit

Number of images without cover

THOMAS MILSON

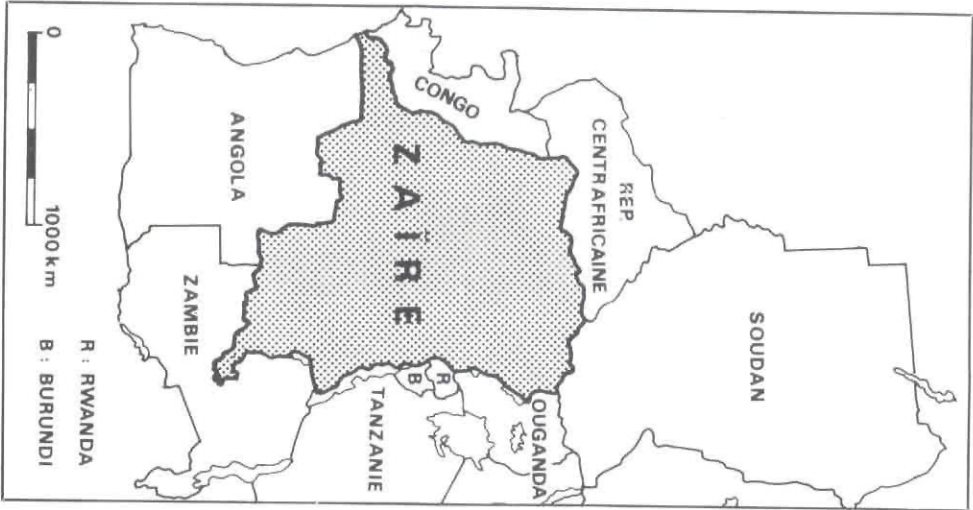
6

ZAÏRE



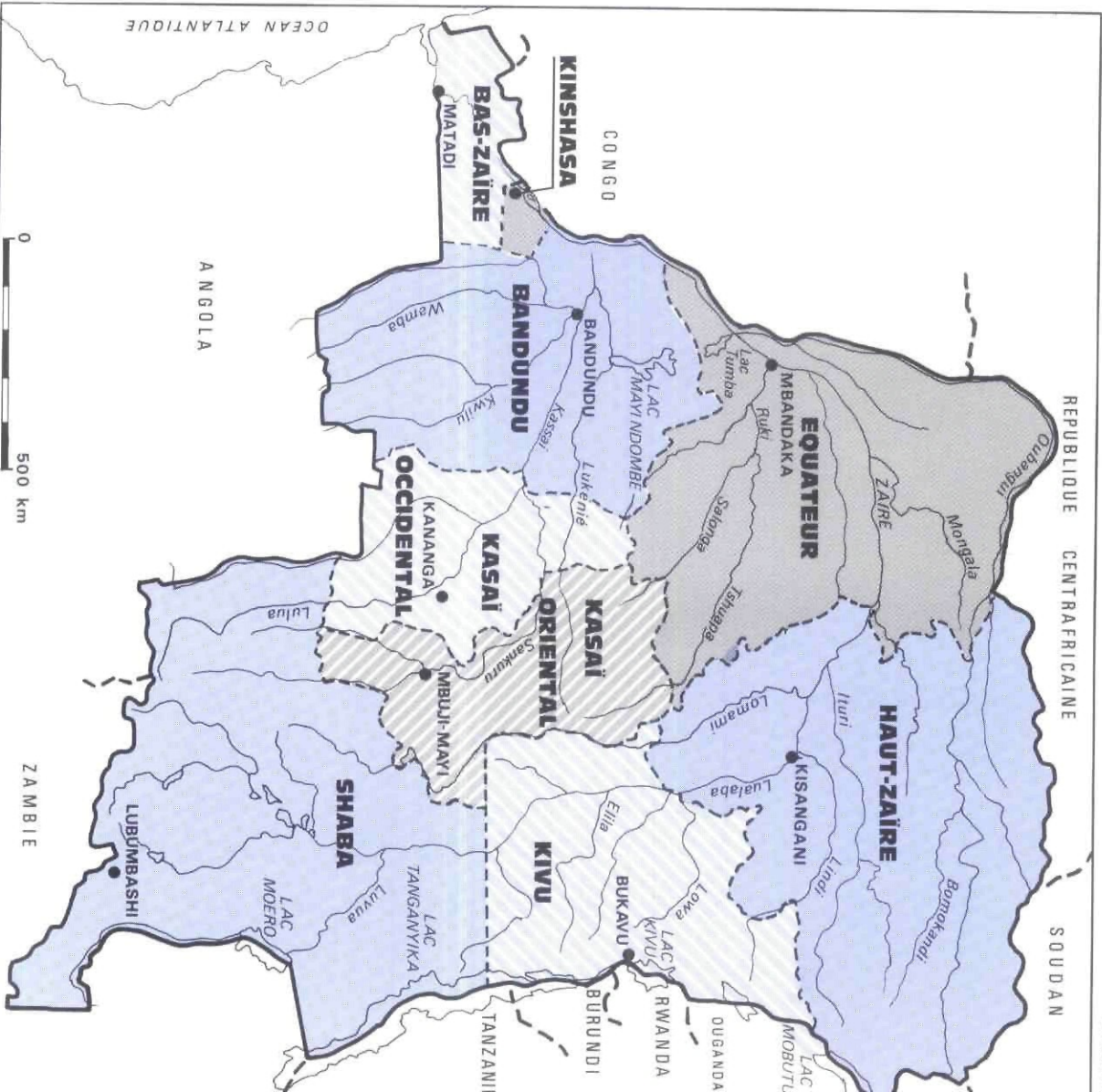
unicef

Le Zaïre, traversé par l'Équateur, est l'un des pays les plus étendus d'Afrique. Il a des frontières communes avec neuf États. Le territoire national englobe la majeure partie du bassin du fleuve Zaïre, vaste cuvette marécageuse et forestière.



UNICEF/GCI

Le Zaïre compte actuellement 11 régions après le récent découpage du Kivu en trois régions distinctes: Nord-Kivu, Sud-Kivu et Maniéma.



UNICEF/II

ZAÏRE



Fonds des Nations unies pour l'enfance



UNICEF/IGCI

Le Zaïre, dans ses frontières actuelles, a été délimité en 1885 à la Conférence de Berlin qui créa l'Etat indépendant du Congo et en confia la souveraineté à Léopold II, Roi des Belges. La Belgique le reçut en héritage en 1908. En 1960, le pays accède à l'indépendance.

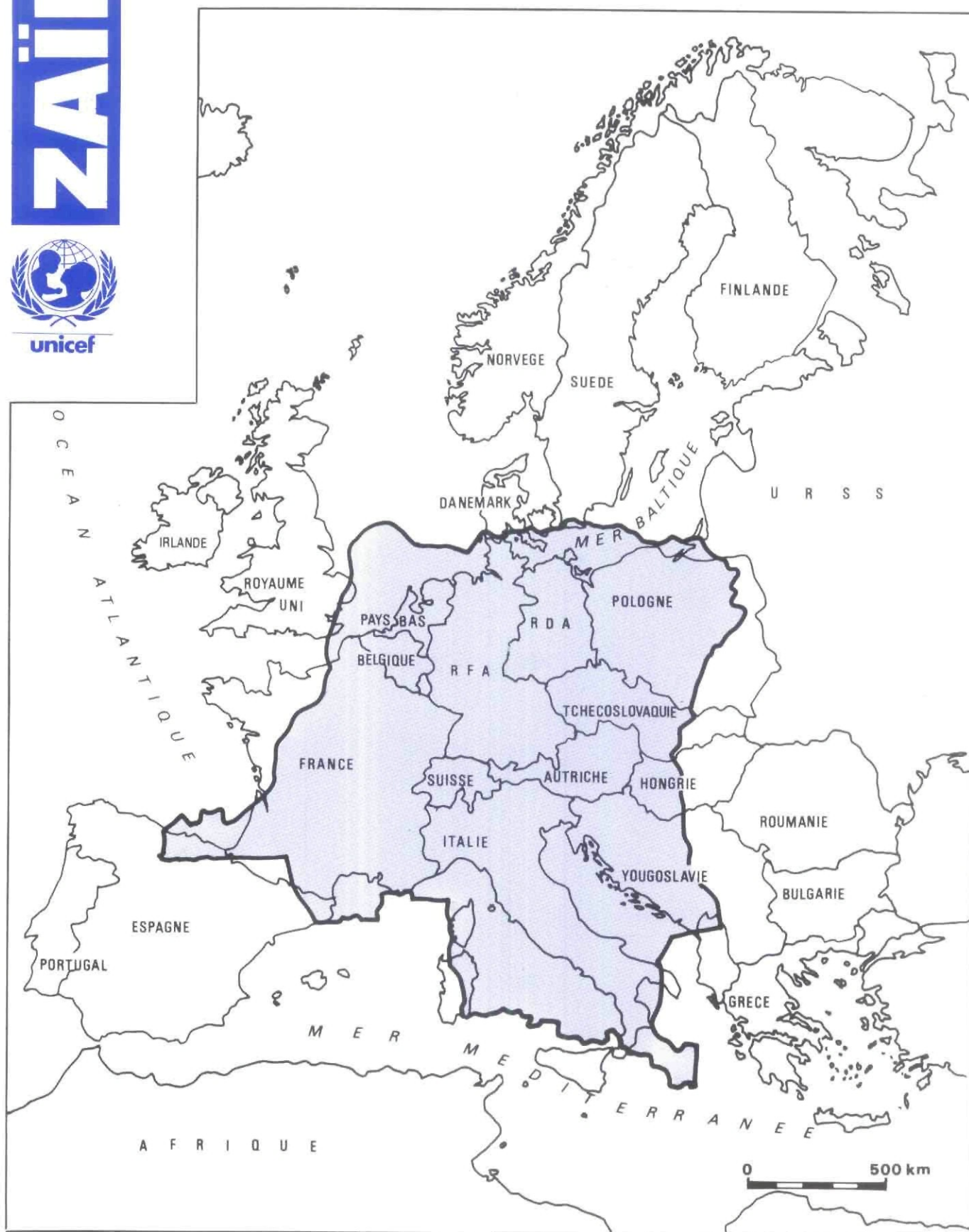


UNICEF/IGCI

ZAÏRE



Fonds des Nations unies pour l'enfance

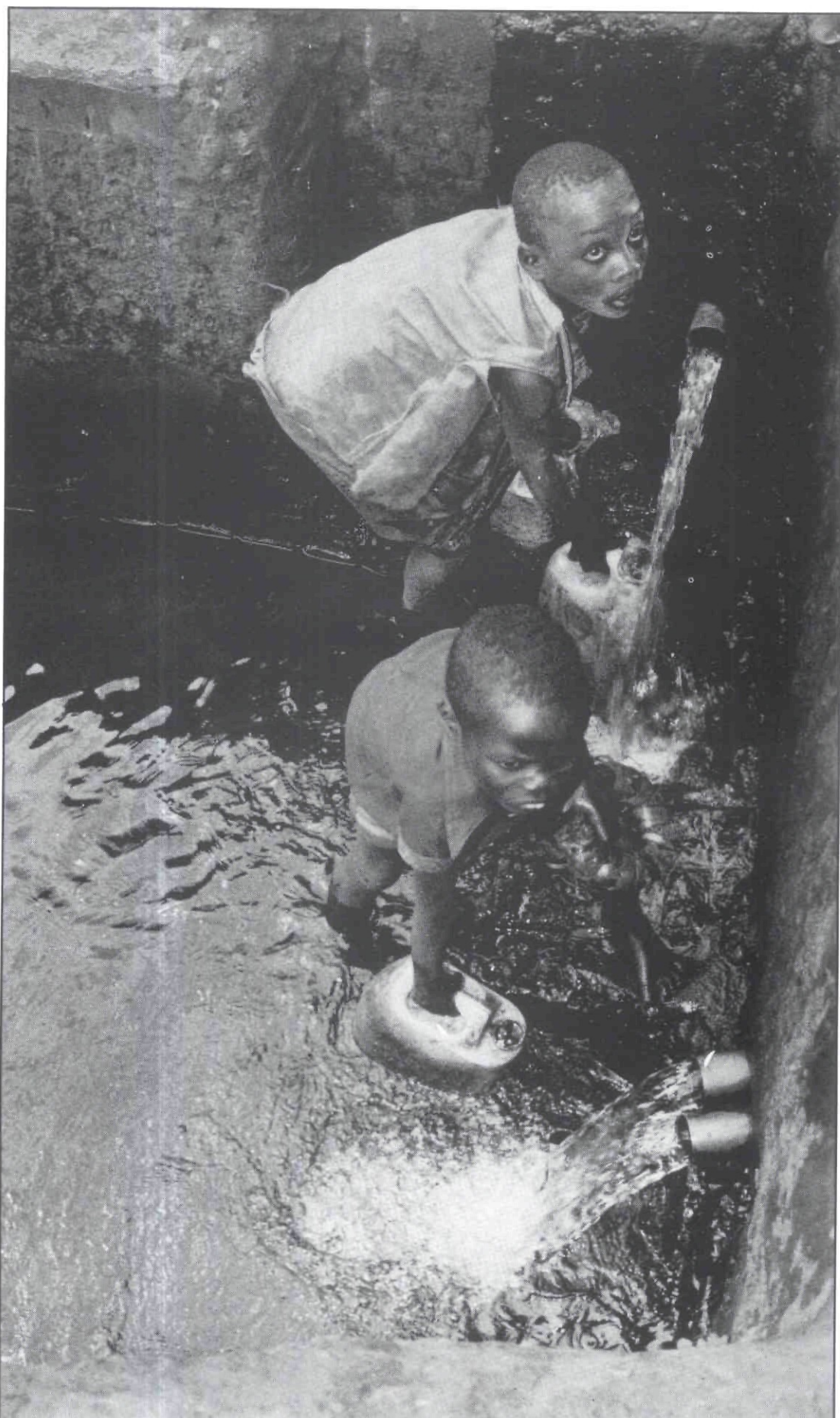


La superficie du Zaïre est de 2.345.000 km²; ce qui représente plus de quatre fois celle de la France. Une projection de la carte du Zaïre sur l'Europe couvrirait entièrement les deux Allemagnes, la Suisse, l'Autriche et le Bénélux, la quasi-totalité de la France et de l'Italie avec la Corse, la Sardaigne et la Sicile ainsi que la moitié de la Yougoslavie, de la Pologne et du Danemark, sans compter une importante portion de mer

ZAÏRE



Fonds des Nations unies pour l'enfance

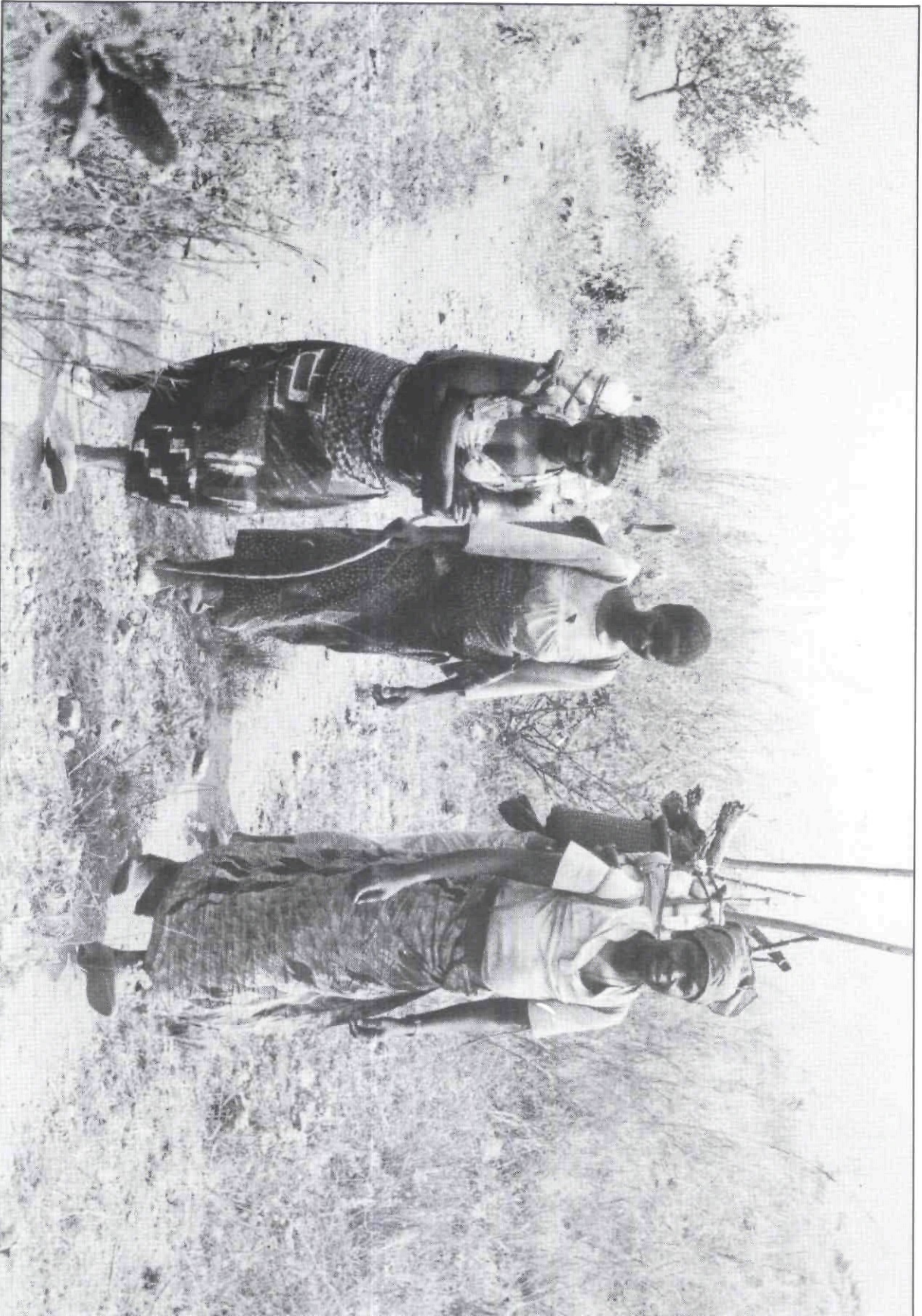


Des problèmes d'assainissement, d'hygiène du milieu et d'approvisionnement en eau potable caractérisent l'environnement de l'enfant zairois.

ZAÏRE



Les femmes exploitent de petits lopins de terre, situés parfois à plus de 30 kilomètres qu'elles parcourent à pied avec, à l'aller comme au retour, une charge sur la tête et au dos.



Fonds des Nations unies pour l'enfance

ZAÏRE



Une large fraction de la population est constituée de femmes pratiquant l'agriculture de subsistance. Selon des études récentes, la situation des mères et des enfants est préoccupante.



Fonds des Nations unies pour l'enfance